

Seit 60 Jahren mit beiden Beinen fest auf dem Boden.

STELTER

Bautechnik



BREMEN

5 m über Normalnull

53.077650 °Nord / 8.752621 °Ost

VERL

86 m über Normalnull

51.88497 °Nord / 8.45351 °Ost



STANDPUNKTE
EINES FAMILIENUNTERNEHMENS





Klaus Stelter



Petra Stelter



Karsten Stelter



Andreas Thiesbrummel



Frank Kirschbaum



Heinz-Werner Aelker



Klaus Rumann



Udo Bertzik



Uwe Einfeld



Friedhelm Stüker



Bernhard Reker



Frank Kesselmeier



Ursula Herbstreit



Elisabeth Wallenstein



Thomas Siek



Klaus Laumann



Friedhelm Brüggemann



Michael Reher



Detlev Schormann



Frank Albert



Anni Stüker



Manfred Fechtelkord



Marc Marzullo



Holger Teckentrup



Norbert Fechtelkord



Malwina Gerdhenrichs



Jörg Gerdhenrichs



Carsten Ossenbrink



Martin Brefeld



Ludger Hollenbeck



Mario Kötter



Jörg Dethlefsen



Carsten Richter



André Brüggemann



Marco Reineke



Besima Teske



Merve Akca



Ludger Unkrüer-Grüter



Ulrich Strecker



Matthias Stöttwig



Serhat Akca



Sebastian Lisowski



Rainer Feuerborn



Johannes Öz



Simon Woste



Jürgen Kretzschmar



Björn Kolkman



Stefan Johnson



Michael Aulbur



Niko Teichrip



Peter Getz



Stefan Rampe



Frank Lippmann



Dirk Händler



Tim Kröger



André Wottke



Jannis Kirschbaum



Michael Pietsch



Eniz Abdiji



Christian Stiens



Peter Drettmann



Dieter Janßen



Tim Stelmaszek



Deborah Drettmann



Andreas Drettmann



Markus Rosenke



Lothar Wodzjak



Ayleen Sallmann

FÜR IHREN ERFOLG

Was heute als „Win-win-Strategie“ bezeichnet wird, ist für uns seit über 60 Jahren selbstverständlich. Wer erfolgreich sein will, muss für den Erfolg seiner Kunden und Partner handeln. Voraussetzungen dafür sind vorausschauendes Denken und das Streben nach Weiterentwicklung. Denn wer steigende Anforderungen zeitig erkennt, wird ihnen langfristig erfolgreich begegnen. Aus dieser Überzeugung heraus hat sich unser Familienunternehmen seit der Gründung im Jahr 1960 kontinuierlich entwickelt. Mit über 70 Mitarbeitern sind wir heute als Lieferant für das Baugewerbe vom Sauerland bis zur Nordseeküste bekannt.



1960 ... 2020



Christa Markmann



Volker Voß



Carsten Schöpke



Matthias Mikec



Maria Akbaba



Firmengründer
Bernhard Stelter
im Alter von 35 Jahren.



3



1



2



4



5



2013: Umzug in das neue, 10.000 qm große Firmengebäude, auf einem knapp 25.000 qm messenden Grundstück an der Schinkenstraße in Verl-Sürenheide. Moderne, offen und funktional gestaltete Büro- und Seminarräume mit großer Lobby, Ausstellung und Profishop, Lagerhallen mit über 3.000 Palettenstellplätzen und der Drive-In als Warendrehscheibe im Mittelpunkt machen das Unternehmen fit für die Zukunft.

Abb. 1: Die erste Baugeräteausstellung 1963.

Abb. 2: Bau der ersten Lagerhalle in Gütersloh-Spexard 1964

Abb. 3: 1966 erfolgte auf dem Anwesen der Bau eines Wohnhauses mit erstem Büro und 1970 bis Anfang der 1990er Jahre wurden Lager und Büros kontinuierlich erweitert.

Abb. 4: Bernhard, Adele und Klaus Stelter im Jahr 1993 vorm neu errichteten Firmensitz in Gütersloh-Sürenheide.

Auf dem 10.000 qm großem Grundstück, Am Ölbach 38, wurde eine 1.390 qm große Lagerhalle mit angrenzendem Bürogebäude errichtet.

Abb. 5: Der Firmenstandort in Gütersloh-Sürenheide bot 20 Jahre lang genügend Raum für An- und Umbauten – bis es auch hier erging.

So wie sich die Welt verändert, so ist auch STELTER Bautechnik ständig in Bewegung. Was konstant bleibt, sind die grundlegenden Werte unseres Familienunternehmens.

Dafür steht der Titel **Standpunkte eines Familienunternehmens**.

Die zunächst nüchtern wirkenden geografischen Daten unserer Niederlassung in Bremen und des Hauptsitzes in Verl-Sürenheide, entpuppen sich für alle, die uns kennen oder kennen lernen, zum Maßstab einer echten Leidenschaft. Nicht nur für Nivelliergeräte, sondern für Bautechnik schlechthin. Das ist unsere Welt. Seit 1960.

Stationen eines Familienunternehmens:

1960 Gründung des Unternehmens durch Bernhard Stelter.

Stetige Erweiterung der Lager- und Lieferkapazität am Standort Gütersloh-Spexard.

1982 Klaus Stelter steigt in das Unternehmen ein.

Erweiterung der Palette um bautechnische Produkte.

1993 Umzug in das Gewerbegebiet Gütersloh-Sürenheide.

2005 Der Unternehmensgründer Bernhard Stelter verstirbt.

2013 Bezug des Neubaus im Gewerbegebiet Verl-Sürenheide.

2014 Mit Karsten Stelter arbeitet die 3. Generation im Unternehmen.

2015 Gründung der Niederlassung Bremen.

2019 Erweiterung der Lagerkapazität am Hauptsitz Verl-Sürenheide.

2020 Neubau einer weiteren Lagerhalle am Standort Bremen.



Unverkäuflich: der historische URBAN-Betonmischer, Baujahr 1962, genießt in unserem Lager seinen Ruhestand – neben zahlreichen „modernen Kollegen“ die wir Ihnen gerne verkaufen.



*Moin, bei STELTER Bautechnik in Bremen!
Moin. Damit beginnt hier im Norden jedes Gespräch. Während man im Rest des Landes „Guten Morgen“, „Guten Tag“ oder „Guten Abend“ sagt, reicht bei uns in Bremen das gute alte „Moin“. Die herzliche Begrüßung für jede Gelegenheit und ein Wort, das man immer gerne hört.*

*Lieferservice innerhalb von 24 Stunden
im norddeutschen Raum:
2015 wurde auf einem 5.000 qm großen
Gelände im Gewerbegebiet
Neustädter Hafen in Bremen die erste
STELTER-Niederlassung gegründet und 2020
mit einem Hallenanbau um weitere
1.000 qm Lagerfläche erweitert, sodass eine
Lagerkapazität von 1.630 Paletten-
stellplätzen zur Verfügung steht.*



Die Ostwestfalen gelten nicht als Menschen der großen Worte. Genug Spannendes haben wir aber allemal zu bieten. Am STELTER-Hauptsitz Verl-Sürenheide im Kreis Gütersloh mitten in Ostwestfalen lässt sich anschaulich nachvollziehen, was gesunder Menschenverstand, Tat- und Innovationskraft bewirken. Über 5.000 mittelständische Unternehmen sowie Weltmarktführer prägen mit ihrem Unternehmergeist diese Erfolgsregion. Hier verbindet auch unser Familienunternehmen ostwestfälische Kaufmannsmannier mit der Leidenschaft für Bautechnik. Aber nicht nur hier! Unsere Nähe zur eher wortkargen, norddeutschen Mentalität ist schließlich nicht von der Hand zu weisen. Mit der STELTER-Niederlassung Bremen haben wir dementsprechend auch die geografische Distanz zum Norden überwunden. Man sagt zwar, das norddeutsche „jo“ sei ein vollständiger Satz mit Subjekt, Prädikat und Objekt – aber wer Bremen charakterisieren will, wird sich kaum kurz fassen können. Fast 22.000 Unternehmen bieten mehr als 325.000 Arbeitsplätze. Der Stadtstaat Bremen überzeugt mit Know-how in Kompetenzfeldern wie der Maritimen Wirtschaft / Logistik, Windenergie, Automotive, Luft- sowie Raumfahrt. Und das international! Die Häfen Bremen und Bremerhaven sind die viertgrößte Containerdrehscheibe Europas. Zahlreiche renommierte wissenschaftliche Institute haben sich in der Hansestadt angesiedelt ...



*Nur einer von über 7.000 Lagerartikeln:
Schweißbeil für Fugenbänder, 230 Volt, 250 Watt
EDV-Nr. 723400*

Gute Architektur folgt durchdachten Funktionen.

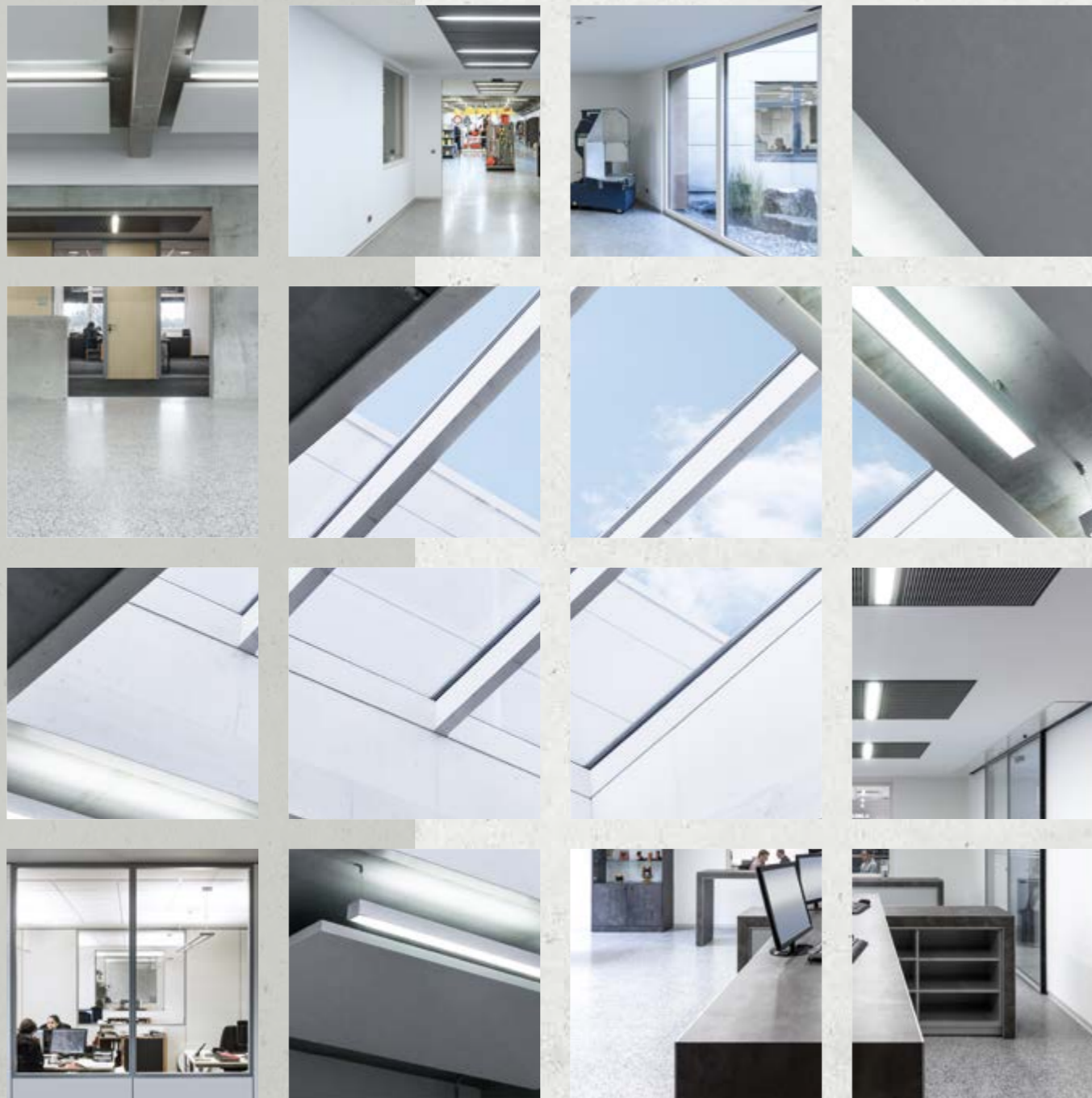
Und weil wir bei STELTER Bautechnik überzeugte Team-Player sind, sind auch unsere Büroräume mit viel Glas, offen und transparent gestaltet. Fließende Übergänge von den Büros zur Ausstellung mit Profishop und zur angrenzenden Lobby fördern den (Sicht-) Kontakt zum Tagesgeschehen und natürlich zu Ihnen – unseren Kunden.

Innendienst

Verl	Durchwahl	Fax
Vertrieb Bausysteme	- 100	- 199
Vertrieb Baugeräte	- 200	- 299
Service/Elektrowerkstatt	- 300	- 399
Fuhrpark/Disposition	- 630	- 199
Kaufm. Verwaltung	- 400	- 199

Bremen	Durchwahl	Fax
Vertrieb Bausysteme	- 0	- 99

Zentrale Verl	Zentrale Bremen
Telefon (0 52 46) 50 307-0	Telefon (0 421) 52 71 66- 0
Telefax (0 52 46) 50 307-199	Telefax (0 421) 52 71 66- 99



Nur einer von über 7.000 Lagerartikeln:
Teerschrubber (Besen), Natur-Fibre, 7 x 23 cm
EDV-Nr. 507417



KREATIVITÄT

Von der Beratung und dem Verkauf, über Einkauf, Lager, Versand und Service bis hin zu Verwaltung und Marketing verfolgen wir bei STELTER alle das gleiche Ziel: Wir handeln für Ihren Erfolg. Unabhängig von unserer jeweiligen Tätigkeit haben wir stets die Realisierung von Vorteilen für unsere Kunden im Blick. Die offene Architektur unseres Firmengebäudes schafft dabei viel Freiraum für kreative Gedankensprünge und zielführendes Arbeiten im Team. Unkomplizierte Hierarchien und kompetente Entscheidungsträger sichern darüber hinaus, dass Fragen sofort beantwortet und Probleme zügig gelöst werden können. Denn die Einhaltung von Zusagen und Terminen hat für uns höchsten Stellenwert.

Außendienst



1 Dieter Janßen (0 175) 411 00 14

2 Markus Rosenke (0 173) 240 09 60

3 Michael Reher (0 172) 974 94 67



4 Holger Teckentrup (0 173) 706 80 10

5 Frank Albert (0 173) 706 80 11

6 Stefan Rampe (0 171) 832 96 53



7 Frank Kirschbaum (0 172) 308 40 46

8 Martin Brefeld (0 173) 258 86 18

9 Frank Kesselmeier (0 172) 976 73 32

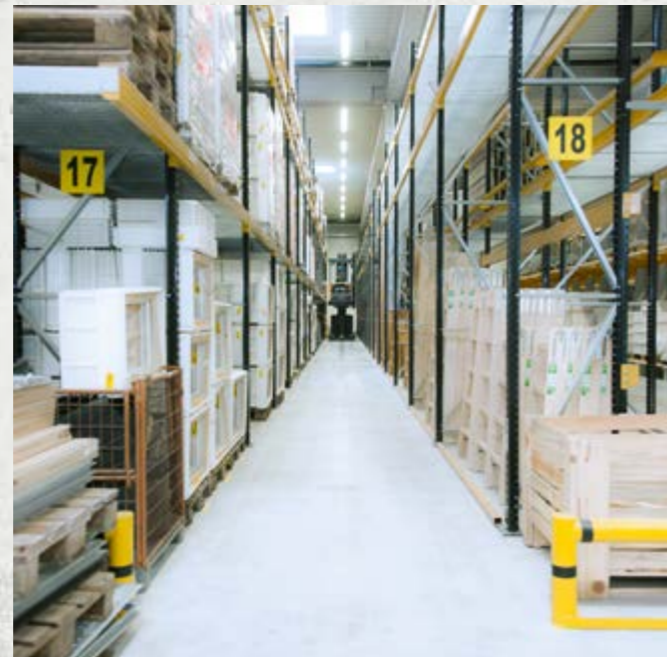


Nur zwei von über 7.000 Lagerartikeln:
 Schutzhelme Modell Baumeister 80 R,
 weiß: EDV-Nr. 801023
 blau: EDV-Nr. 801024

HAUPTSACHE

Wer redet ist klar im Vorteil. Nur wer die Wünsche seiner Kunden kennt und über steigende Anforderungen der Branche informiert ist, kann entsprechend reagieren. Der persönliche und kontinuierliche Dialog mit unseren Kunden ist uns besonders wichtig: Verstehen und verstanden werden. Dafür zeichnen unsere Außendienstmitarbeiter als „Häuptlinge ihres jeweiligen Reviers“ verantwortlich. Die erfahrenen Branchenexperten beraten Sie kompetent und haben letztendlich „die Kappe auf“, wenn es darum geht, das richtige Produkt zur richtigen Zeit an den richtigen Ort zu delegieren. Viele unserer Kunden schätzen dabei den Vorteil fester Ansprechpartner und klarer Verantwortlichkeiten – über viele Jahre hinweg.

Im Marketing benutzt man gerne das Kürzel USP (Unique Selling Proposition). Frei übersetzt ist damit nichts anderes als ein Alleinstellungsmerkmal gemeint, das Produkte oder Dienstleistungen einzigartig und damit für Kunden besonders interessant macht. So gesehen haben wir bei STELTER Bautechnik viele USP's. Denn wir gehören weder einer Einkaufsorganisation noch einem Markenverbund an. Das schafft Unabhängigkeit. Und wer unabhängig handelt, kann sich ganz auf den Erfolg seiner Kunden konzentrieren. Unser ausgewähltes Sortiment umfasst ausschließlich Artikel in überlegener Qualität, die Sie ohne Wartezeiten und zu Top-Konditionen erhalten.



Ein 7,5 Meter hohes Palettenlager mit induktionsgeführten Staplern, die dreistöckige Fachbodenregalanlage, moderne Scannertechnologie ... über 6.000 Quadratmeter Lagerfläche und Vorrats- sowie Kommissionierungsregale für zirka 3.000 Europalettenstellplätze allein im Warmhallenbereich und mehr als 1.200 laufende Meter Kragarmregale im Kalthallenbereich stellen am Standort in Verl-Sürenheide die sofortige Lieferbereitschaft für unser gesamtes Sortiment – insbesondere für großvolumige Artikel – nachhaltig sicher:

- Technische Bauelemente
- Bewährte Schalungstechnik
- Bewehrungs- und Befestigungstechnik
- Effiziente Bautenschutzsysteme
- Fortschrittliche Baugeräte

Gerne überreichen wir Ihnen unseren aktuellen Gesamtkatalog. Sprechen Sie uns einfach darauf an.

STÄRKE



Nur einer von über 7.000 Lagerartikeln:
Rheinischer Maurerhammer, mit Gummigriff, Gewicht 600 g
EDV-Nr. 501020



Öffnungszeiten

Verl und Bremen: Montag bis Freitag von 7.30 bis 17.30 Uhr

Zusätzlich in Verl: Samstag von 7.30 bis 12.00 Uhr

Tagsüber, aber vor allem am frühen Morgen, herrscht bei uns am Lager reger Fahrzeugbetrieb.

Deshalb haben wir viel Kraft in die Planung und die Umsetzung unseres Drive-In gesteckt.

Kraft und Zeit, die Sie letztendlich einsparen.

Der Drive-In bewirkt mit seiner 32 Meter breiten Durchfahrt und Einbahnstraßenregelung eine deutliche Entzerrung des Verkehrs.

Unter Dach und Lichtkuppel werden die Lieferfahrzeuge bedient – die der Abholerkunden, der Lieferanten sowie die firmeneigenen LKW.

Be- und Entladung erfolgen stets witterungsunabhängig, komfortabel und zügig.

Harmonie statt Chaos – ein echtes Novum in der Branche.

Als Hauptwarendrehscheibe liegt der Drive-In im Mittelpunkt des Geschehens, direkt angrenzend an Lagerhalle und Kommissionierungsbereiche. Sämtliche Artikel werden ausnahmslos unter Dach gelagert und stehen für den Versand im bewährten Next-Day-Service bereit.

DYNAMIK



Nur einer von über 7.000 Lagerartikeln:
Rolle für Aufzugskonsole, Ø 180 mm, Gewicht 3,5 kg
EDV-Nr. 461061



*Prüfen, warten, reparieren ...
Unter Service verstehen wir viel mehr.
Beispielsweise finden in unserer
Werkstatt zu bestimmten Terminen
Workshops und Handwerker-Frühstücke
statt. Nutzen Sie die Gelegenheit, spezielle
Verarbeitungstechniken oder neue
Maschinen praxisnah, unter fachkundiger
Anleitung zu testen und sich von Profi zu
Profi in rustikalem Werkstattambiente
auszutauschen.*

*Nur einer von über 7.000 Lagerartikeln:
Erdungsfestpunkt mit Anschlussgewinde M 12
EDV-Nr. 207060*



GEWISSHEIT

Nachhaltiger Erfolg erfordert ganzheitliches Denken und Handeln. Unser Augenmerk gilt daher nicht allein dem Verkauf erstklassiger Produkte an sich. Wir wollen unseren Kunden als rundum gewissenhafter Partner zur Seite stehen. Einerseits setzen wir deshalb auf umfassende Produktsysteme, die höchsten Anwendernutzen garantieren. Andererseits ist der Service fester Bestandteil unseres Leistungsspektrums: ein Höchstmaß an Beratung, ein umfassendes Zubehör- und Ersatzteilsortiment, professionelle Prüf- und Reparaturdienstleistungen für Elektrotechnik, Hydraulik, Pneumatik sowie für Nivelliergeräte – und nicht zuletzt der Mietservice für Geräte, Maschinen und Messgeräte.

Mieten statt kaufen ...

*Für saisonale Spitzen können Sie bei uns in
Verl Baugeräte, Maschinen und Messgeräte
auch mieten. Zu diesem Zweck halten wir
einen umfangreichen Mietpark bereit.*



Partnerschaft, Know-how, Networking.

Diesen, uns so wichtigen Dingen können wir an unserem Hauptsitz in Verl einen angemessenen Rahmen geben.

Eine große Empfangslobby sowie ein moderner Seminarraum stehen zur Verfügung.

Uns ist es wichtig, nicht nur mit Produkten aus dem Bausektor zu handeln, sondern auch ein aktives Forum der Information und Inspiration zu bieten – für Hersteller, Architekten, Planer, Ausführende, Projektentwickler und Meisterschüler. Denn eine gute Vernetzung ist für alle Beteiligten gewinnbringend.



Wissen ist ein wichtiger Rohstoff, mit dem wir gemeinsam die gegenwärtigen und zukünftigen Herausforderungen des Baugewerbes meistern können. In unseren zeitgemäß ausgestatteten Schulungsräumen bieten wir Ihnen deshalb regelmäßig die Gelegenheit zur Teilnahme an praxisbezogenen Tagungen und Seminaren. Branchenexperten stellen Ihnen neue Techniken, Trends und Entwicklungen vor und halten Sie auf dem aktuellen Wissensstand.

Im Focus stehen konkrete Lösungsansätze – beispielsweise im Zukunftsmarkt „Nachhaltiges Bauen“. Ziel ist eine kontinuierliche Weiterbildung und Zertifizierung in den Bereichen:

- Baumanagement
- Baubetriebswirtschaft
- Unfallschutz
- Befestigungstechnik
- Trittschallschutz
- Bauchemie
- Baukonstruktion im Mauerwerks- und Betonbau

Gerne konzipieren wir gemeinsam mit Ihnen auch individuelle Seminare, die exakt auf Ihre Anforderungen und Wünsche zugeschnitten sind.

Nur einer von über 7.000 Lagerartikeln:
Bauschraube, Ø M 16 x 280 mm
EDV-Nr. 301800



VERBUNDENHEIT



Schauen, informieren, ausprobieren und direkt mitnehmen. Im STELTER-Profishop mit Barverkauf brauchen Sie keine Lieferzeiten einkalkulieren. Ein integrierter Themenpark mit wechselnden Sonderschauen ausgesuchter Lieferanten aus der Bauzuliefererindustrie verschafft darüber hinaus echte Messeatmosphäre.

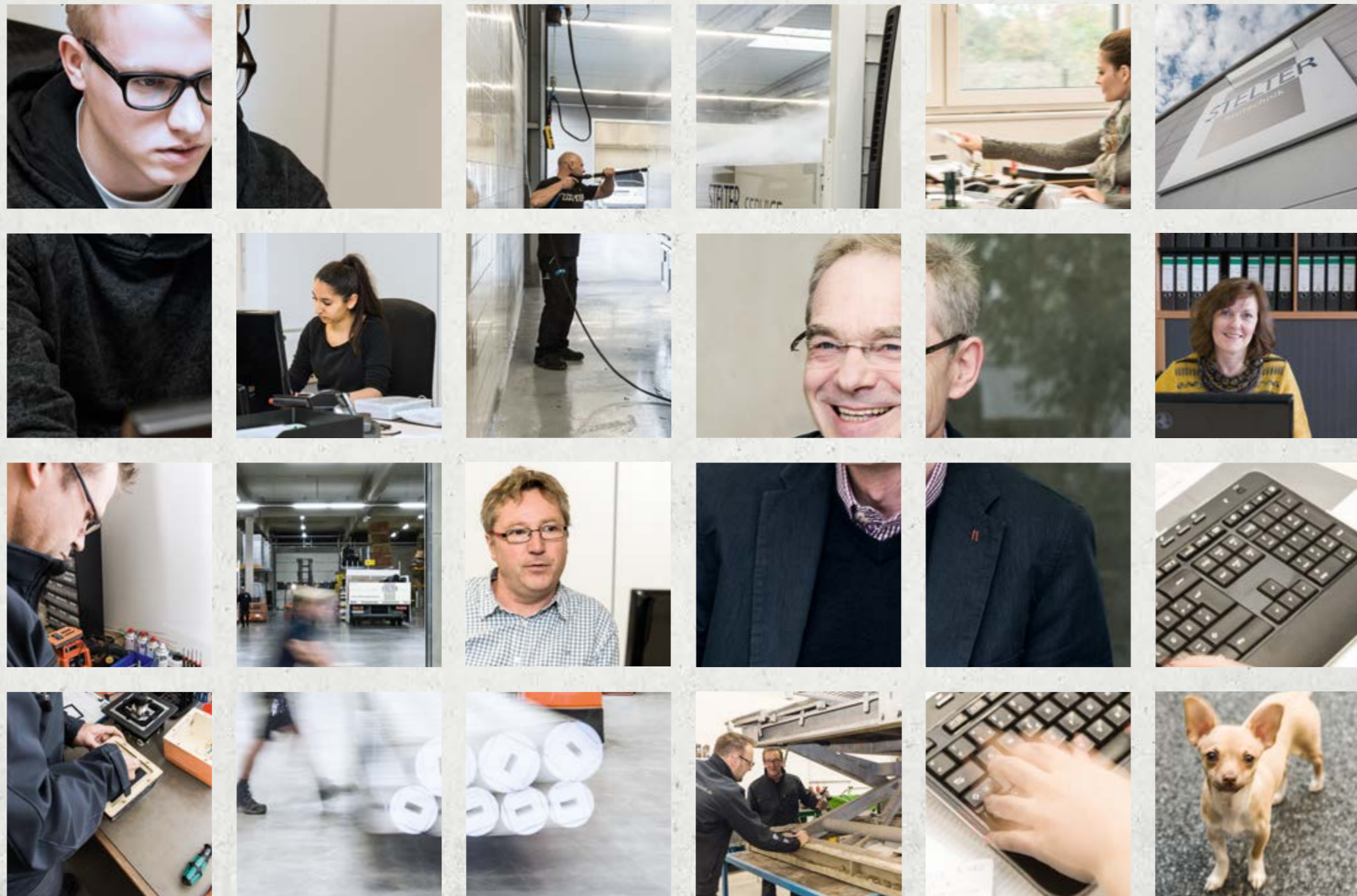


Nur einer von über 7.000 Lagerartikeln:
Diamantscheiben für Winkelschleifer
EDV-Nr. 715340



EXZELLENZ

Innovationen entstehen heute weniger durch die Erfindung völlig neuer Produkte, sondern vielmehr durch die Verbesserung bestehender Technologien. Exzellenz ist der Anspruch. In unserem Profishop präsentieren wir Ihnen die aktuellen Entwicklungen aus unseren beiden Produktpartnern Bautechnik und Baugeräte. Schauen Sie sich in Ruhe um. Und wenn Sie Fragen haben oder spezielle Informationen benötigen, hilft Ihnen das STELTER-Verkaufsteam schnell weiter. Selbstverständlich dürfen Sie bei uns nicht nur schauen, sondern auch kaufen und direkt mitnehmen. Öffnungszeiten: Montag bis Freitag, 7.30 bis 17.30 Uhr und in Verl zusätzlich auch Samstag von 7.30 bis 12.00 Uhr.



Nur einer von über 7.000 Lagerartikeln:
 Baustütze mit Innengewinde nach EN 1065
 EDV-Nr. 601011

NACHHALTIGKEIT

Schon die Inka haben den Gedanken der Nachhaltigkeit in ihrer Architektur angewandt. Ein Beispiel dafür ist die Mauer des Palastes des ehemaligen Herrschers Inca Roca in Peru (14. Jahrhundert). Sie hat auch heute noch zum größten Teil ihre Strukturen erhalten – allein durch die Anordnung der Steine, ohne jegliche Bindemittel. Im 21. Jahrhundert angekommen, stützt sich eine nachhaltige Entwicklung auf das Bestreben, Umweltgesichtspunkte gleichberechtigt mit sozialen Aspekten und wirtschaftlichen Interessen in Einklang zu bringen. Entsprechend handeln wir. Jeder Einzelne, verantwortlich als Teil des Ganzen. Von der Bestellannahme bis zum Service. Ob Auszubildende oder „alter Hase“. Nachhaltig – für Ihren Erfolg.

In der Baubranche zählt die STELTER GmbH heute zu den führenden Anbietern von Bauspezialartikeln und Baugeräten mit einem Aktionsradius von Nordrhein-Westfalen und Hessen über Niedersachsen und Bremen bis hinauf zur Nordseeküste.

Wir widmen unsere Leidenschaft den technischen Hochbauartikeln in der Sparte „Rund um den Rohbau“.

Doch dahinter steht nicht nur ein Unternehmen, sondern auch eine Familie.

Die STELTER GmbH ist und bleibt inhabergeführt. Seit 2014 agieren Klaus und Petra Stelter gemeinsam als Geschäftsführer.

Der älteste Sohn Karsten arbeitet bereits ebenfalls im Unternehmen, um es eines Tages im Familiensinn weiterzuführen.

Idealerweise unterstützen ihn dabei seine jüngeren Brüder, Fabian und Phillip Stelter – aber das steht noch in den Sternen bzw. in einer späteren Unternehmensbroschüre.



Nur einer von über 7.000 Lagerartikeln:
Stahlfenstereinsatz, verzinkt mit Einscheibensicherheitsglas
EDV-Nr. 106142



BESTÄNDIGKEIT

Die Geschichte der Architektur und des Bauens ist so alt wie die Menschheitsgeschichte. Seither ist Veränderung die einzige Konstante. Veränderung, die wir bei STELTER Bautechnik als Chance verstehen. Denn einerseits dienen Neuerungen und Weiterentwicklungen der Verbesserung – beispielsweise in der Funktion, Ästhetik und Wirtschaftlichkeit. Andererseits ist Fortschritt der Motor, der uns unter anderem auch zukünftig einen festen Platz an der Seite unserer Kunden und Partner aus der Bauwirtschaft sichert. Als Branchentreff des Baugewerbes, für Hersteller, Handwerker, Architekten und Planer.

Wir freuen uns auf Sie.



STELTER

Bautechnik

Stelter GmbH

Schinkenstraße 2
D-33415 Verl
im Gewerbegebiet Sürenheide
Telefon (0 52 46) 50 307- 0
Telefax (0 52 46) 50 307-199

Senator-Allerheiligen-Straße 1
D-28197 Bremen
Telefon (0 421) 52 71 66 - 0
Telefax (0 421) 52 71 66 - 99

mail@stelter-bautechnik.de
www.stelter-bautechnik.de

WIR HANDELN FÜR IHREN ERFOLG.